

愛依夏子-夏都品牌酒店連泊

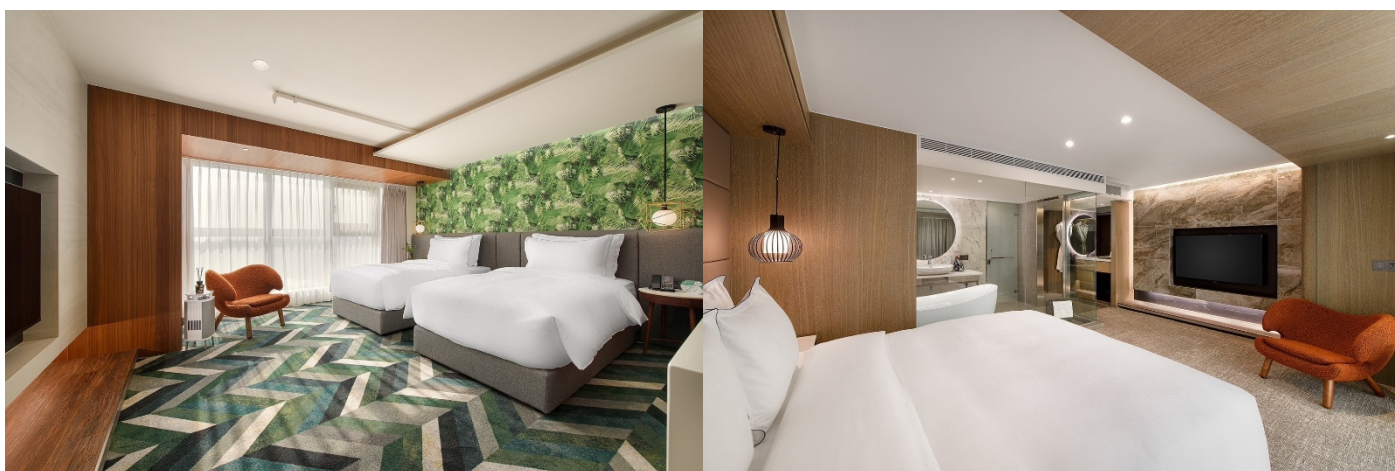
墾丁夏都沙灘酒店 X 夏都集團最新品牌-宅夏都台南

四大名湯暖足浴.國境之西燈塔.南臺灣輕旅行三日

出發日期: 4/20.5/12.6/23.7/14.8/18.9/22.10/13.11/17.12/8

團體資訊

| | |
|------|---|
| 領隊姓名 | --- |
| 國內電話 | --- |
| 集合時間 | 早上 07:30 (台北) / 09:00 (新竹) 請至少提早 5 分鐘報到 |
| 集合地點 | 台北車站 - 南一門集合 (請入內等候, 找不到請打給導遊) 新竹 - 燦坤光復店前 (新竹市東區光復路二段 194 巷 19 號) |



精選住宿: 【宅夏都·台南】

| 日期 | 城市名稱 | 旅館名稱/地址 | 電話 |
|-----|--------------|--------------------------------|-------------|
| --- | Tainan 台南 | 宅夏都·台南 70443 台南市北區成功路 114 號 | 06-222-1168 |

矗立於台南的市中心,〈宅·夏都〉見證了古都的風華也見證了旅人們的足跡。漫步出本館,時而穿梭在蜿蜒老巷弄內尋索歷史,時而邁開腳步與新故事相遇,美意不感受這座城市的脈動與溫度。繼「墾丁夏都酒店」、「台南夏都城旅安平館」之後,夏都集團推出首家設計旅店〈宅·夏都〉。將在地元素與當代藝術融合,傳統 V.S. CHIC 設計風格,融合古老與現代, JAI Chateau 旨在讓旅客台南不同的面貌。休閒的氛圍與優質的接待服務,期待成為每位旅人的家。『以旅為家·宅·夏都;夏都·旅人的家』, 期盼成為每位旅人旅途中最美好的歸宿。

****為響應環保, 夏都集團酒店將不再提供一次性備品。**



精選住宿：【墾丁夏都沙灘酒店】

| 日期 | 城市名稱 | 旅館名稱/地址 | 電話 |
|-----|---------------|---------------------------------|-------------|
| --- | Kenting 墾丁 | 墾丁夏都沙灘酒店 946 屏東縣恆春鎮墾丁路 451 號 | 08-886-2345 |

「墾丁夏都沙灘酒店」位於國境之南熱帶度假勝地墾丁，坐擁綿延 2.8 公里潔淨貝殼沙灘，墾丁夏都處處洋溢悠閒又熱情的浪漫風采。是全台首家通過 SGS 國際服務認證休閒度假飯店，榮獲觀光局「五星級認證」，提供頂級的遊憩環境，帶給旅客美好紓壓的放鬆假期。

****為響應環保，夏都集團酒店將不再提供一次性備品。**

【行程特色】

1. 保證入住夏都品牌:2024 夏都集團最新品牌-宅夏都台南，客房均使用丹麥 Skaninavisk 質感香氛沐浴系列組、Dyson 溫控負離子吹風機、Nespresso Vertuo 膠囊咖啡機。
2. 保證入住夏都品牌:墾丁夏都沙灘酒店，漫步私人沙灘，感動在加碼，升等海景房。
3. 穿越古今，走入時光隧道：百年的滄海桑田，台南米街走讀聽故事。
4. 必嚐在地好滋味：北門漁鄉海岸風味合菜
5. 深度玩秘境：國境之西-國聖燈塔、台灣四大名湯-四重溪溫泉足湯體驗

【詳細行程】

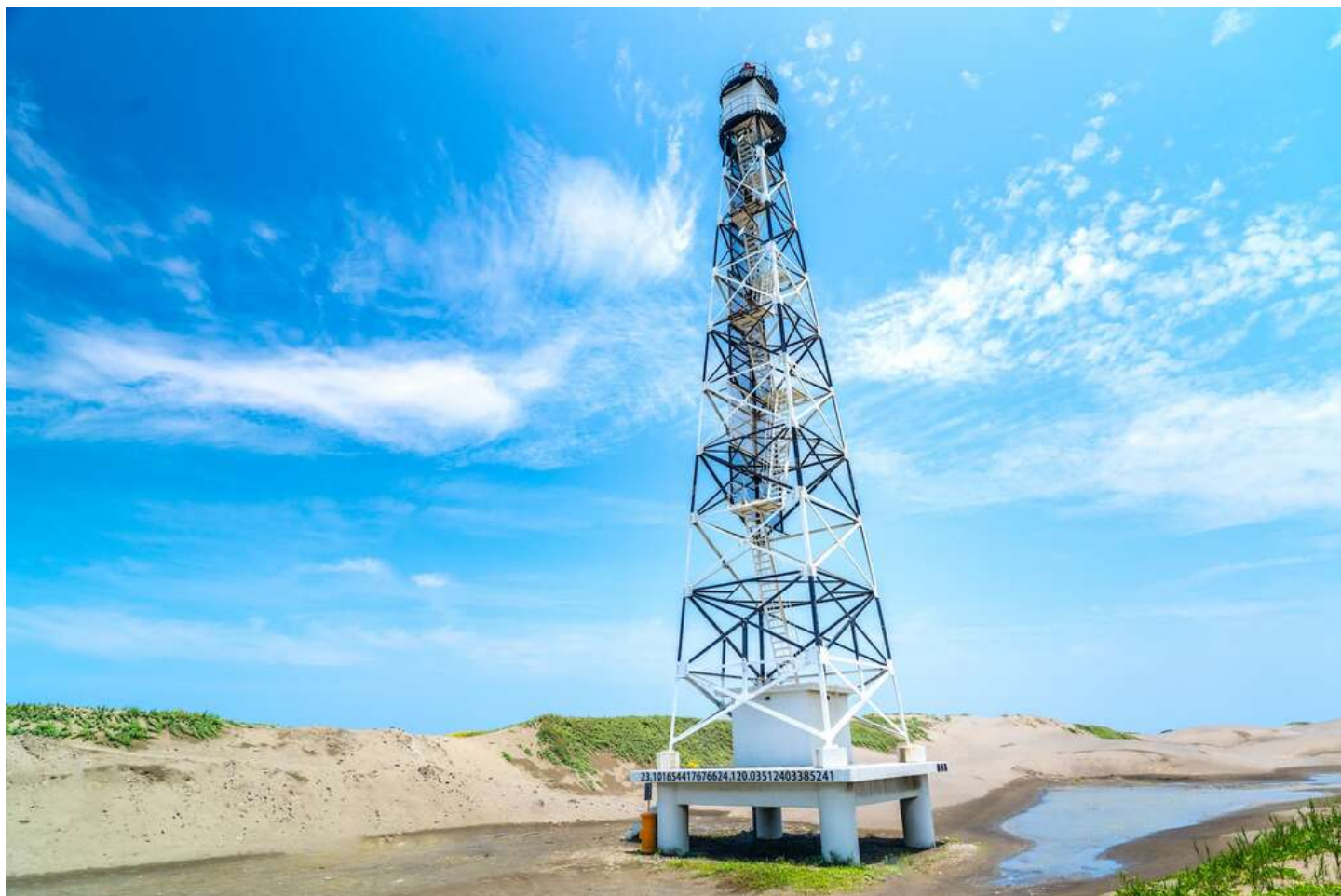
第一天

台北/新竹→海岸風味合菜→國境之西-國聖燈塔→四草濕地的聖托里尼-台江國家公園遊客中心→台南宅夏都→百年米街走讀-石精臼美食探險(晚餐自理)

【國境之西-國聖燈塔】

民國 46 年（西元 1957 年）興建的國聖港燈塔，位於臺南市七股區國聖港，也是台灣極西的燈塔，為一方錐形鋼架結構，塔身顏色為黑白相間。原國聖港燈塔啟用發光後，因受颱風襲擊及海潮侵蝕，沙

洲盡失，整個燈塔陷入汪洋大海之中，民國 58 年遭受「衛歐拉」颱風摧襲，塔身倒塌，無法使用；民



國 59 年 6 月移至附近頂頭額汕另建新塔，代替舊塔發光。

【台南米街】

米街過去為臺灣府城西定坊的街道，因當時有許多與米相關的行業而得名。其範圍為現今臺南市中西區的新美街從成功路到民族路之間的部分；而民族路到民權路之間的部分，過去叫做抽籤巷，後來也曾稱作三義街，現在亦為新美街的一部分。在清嘉慶十二（1807）年時，米街已出現在《續修臺灣縣志》的城池圖中。除了米店之外，清朝時在米街附近亦有開設許多紙莊、紙行，印置民俗版畫等物。





住宿:台南宅夏都

早餐 XXX 午餐:海岸風味合菜 晚餐:方便遊玩敬請自理

第二天

享受飯店美味早餐→甜蜜蜜高雄橋頭糖廠(午餐自理)→寶島四大名湯-四重溪溫泉泡足湯
→墾丁夏都沙灘酒店(升等海景家庭房)-晚餐自理

【高雄橋頭糖廠】

高雄糖廠舊稱「橋仔頭糖廠」，是臺灣第一座現代化機械式製糖工廠，創建至今已有百年歷史，被列為市定文化景觀。製糖工場、日式木屋、防空洞、紅磚水塔等昔日古物保存完好；沿襲自日治時代的社宅事務所與俱樂部不但具有歷史意義，外觀面貌也是一絕，為日本人模仿荷蘭在東南亞殖民地的建築，除了架高的地基外，迴廊與連續拱門仿自歐洲建築風格。



【四重溪溫泉】

四重溪溫泉區位於屏東縣車城鄉溫泉村。日治時期，四重溪與關仔嶺、草山(陽明山)、北投四處溫泉並列為台灣四大名湯。地名的由來，乃因清朝欽差大臣沈葆楨巡查瑯嶠(恆春)地形時，跋涉四條溪流才到此地，故名「四重溪」。溫泉區發展始於西元 1895 年(明治 28 年)，清廷割台讓日後，日本的恆春憲兵屯所高橋憲兵曹長在四重溪「發現」溫泉，次年即築屋設浴槽使用，為四重溪溫泉利用拉開了序幕。



住宿:墾丁夏都沙灘酒店

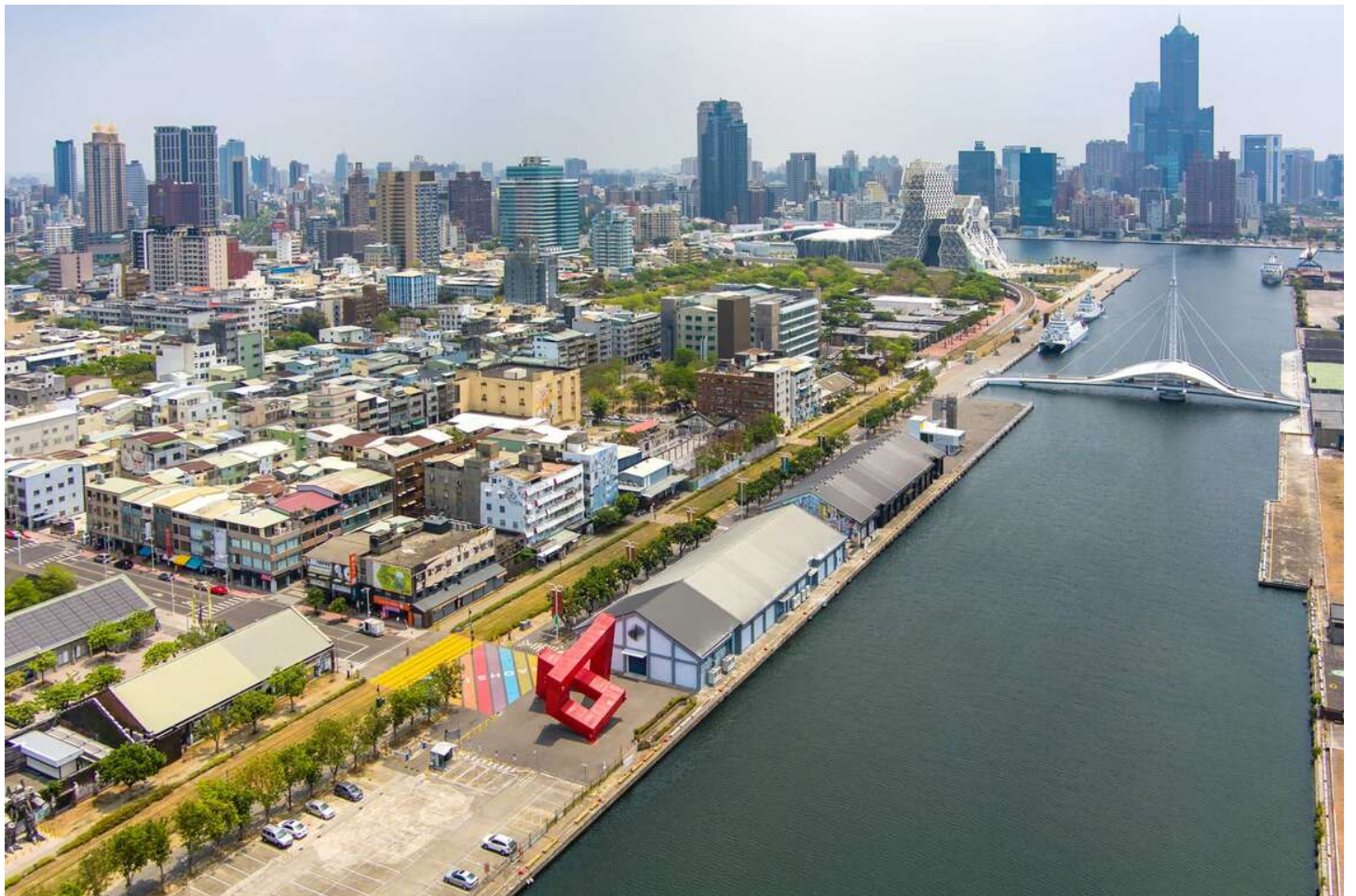
早餐:飯店早餐 午餐:方便遊玩敬請自理 晚餐:方便遊玩敬請自理

第三天

享受飯店美味早餐→高雄駁二藝術特區-蓮池潭散策→北港老街(午餐自理)→台灣穀堡→賦歸

【駁二藝術特區】

駁二藝術特區的前身為高雄港倉庫，建於 1973 年，過去儲放魚粉與砂糖，隨著產業轉型，一度遭遺忘閒置；直到 2000 年高雄市政府因尋找國慶煙火燃放地點的機緣下，才讓這些舊倉庫起死回生、開創新生命，見證高雄港的繁華、沒落、再起與轉型。因倉庫位於高雄港第二號接駁碼頭，藉其意涵而命名為「駁二」有傳承之意。一路走來，有公部門與民間齊心努力，才得以成為現在的「駁二」，成為臺灣最成功的文創園區之一，開啟高雄一股南方藝術的新潮流，帶動高雄城市轉型契機。



住宿:七星級甜蜜的家

早餐:飯店早餐 午餐: 方便遊玩敬請自理 晚餐:XXX

【團費說明】

2 人一室：成人、兒童佔床(12 歲以上需佔床)每位售價：NTD5999 元

小孩 6 歲-11 歲不佔床每位售價：NTD3000 元(含全程餐食)

小孩 2 歲-5 歲不佔床每位售價：NTD2500 元(不含餐食)

2 歲以下嬰兒：NTD500 元(僅含保險及代辦費)

單人入住需補房差 4500 元/房。

※三人房需補價差 1000 元

以上行程須 30 人(含)以上才可成行。不成團最晚將於出發日七日前告知。

不含小費 300 元/人。

【團費包含】

※交通：三日全程遊覽車。

※膳食：第一日午餐、第二+三日飯店自助早餐。

※住宿：台南宅夏都住宿一晚、墾丁夏都沙灘酒店住宿一晚。

※保險：新台幣 200 萬旅遊責任險、新台幣 20 萬意外醫療險。

【團費不包含】

※專業導遊小費：每位\$300 元。

※以上報價不包含個人因素所產生之消費，如飲料、酒類、私人購物費…等。

※個人旅遊平安保險，依規定旅客若有個別需求，得自行投保旅行平安保險。

※本行程表上未註明之各項開銷，建議、自費或自由行程所衍生之任何費用。

注意事項

1. 請於規定時間內準時集合，行程中如旅客因個人因素私自脫隊或集合不到，本公司不予退費。
2. 14 歲以上貴賓請攜帶國民身份證、14 歲以下請攜帶健保卡。
3. 請勿攜帶寵物同行，以維護公共衛生、預防傳染病發生。(車輛、飯店、餐廳均會拒絕寵物進入，導盲犬除外)。
4. 請攜帶：口罩、雨具、換洗衣物、遮陽傘帽、禦寒外套(預防車上冷氣太冷、山區氣溫較低)、相機、電池、充電器、個人醫藥(暈車船藥、感冒藥)等。並建議穿著輕裝便鞋，方便旅遊活動進行。
5. 連續假期或是旅遊旺季，旅遊人數眾多，旅途中難免有服務不週之處，您可直接向領隊反映，千萬不要生氣而影響旅遊興致。其他像是飯店分配鑰匙、入園購票、換搭其他交通工具時經常會有等待時間，也請事先諒解。
6. 旅行社人員及導遊無法提供內服藥物給各位旅客服用，請自行備足暈車藥與個人藥品。
7. 夜間或自由活動時間，請告知領隊及團友，並應特別注意安全。(請將領隊電話牢記)
8. 切記在公共場合財不露白，購物時也勿當眾取出整疊鈔票。
9. 遵守領隊所宣布的觀光區、餐廳、飯店、遊樂設施等各種場所的注意事項。
10. 團體需一起活動，途中若要離隊需徵得領隊同意以免發生意外。
11. 為了您與其他旅客的健康，由於遊覽車上屬密閉式空間，若有感冒咳嗽等症狀之旅客請戴上口罩。
12. 搭乘遊覽車，請全體旅客務必繫帶好安全帶，並請仔細聆聽帶團領隊指導的逃生門(窗)使用方法。
13. 遊覽車開動後，請旅客勿任意於車上走動、跑跳，務必照顧好年幼的小孩。
14. 搭乘大眾運輸交通工具請勿亂丟棄垃圾，果皮紙屑請丟入垃圾桶內，共同維護環境整潔。
15. 依交通部規定：車子行進間全車均繫安全帶，若被稽查到，則以乘客本人受罰。
16. 搭車時請勿任意更換座位，頭、手請勿伸出窗外，上下車時請注意來車以免發生危險。
17. 貴重物品請隨身攜帶切勿離手，小心扒手在身旁。
18. 住宿飯店時請隨時將房門扣上安全鎖，以策安全；使用浴室時請特別注意安全，保持地板乾燥以免因滑倒發生危險；勿在燈上晾衣物、勿在床上吸煙，聽到警報器響請由緊急出口迅速離開。
19. 旅遊期間，夜間自由活動勿酗酒過量、聚眾賭博，注意自身體力提早就寢。
20. 領隊善盡旅遊服務責任，若有任何疑問請直接與領隊協調，並請尊重領隊的服務工作，給予領隊適當的休息時間。
21. 做個禮貌的旅行者，常說請、謝謝、對不起，進駐飯店輕聲小語、上車問候辛勞的運將。
22. 孕婦及個人患有心臟病、高血壓或其他等慢性疾病旅客請勿參加，如：水上活動、溫泉..等易增加身體負擔具有刺激性的活動。
23. 本行程團費費用包含之項目如有不使用者，視同放棄，恕不另行退款。
24. 行程載明之車行時間僅供參考，因路況或假日遊客眾多行程順序將視情況前後更動。不便之處，敬請見諒。
25. 旅行業為服務業，所以小費是導遊和司機的主要收入之一，世界各國皆如此，台灣也不例外。以下小費：導遊及司機小費，每位旅客每天新台幣 100 元，此行程共收 300 元/人。
26. 出門在外，請相互扶持，玩的盡興，平安歸門。
27. 您的安全是最重要的，請隨時注意自身的安全。如有身體不適或其他症狀，請立刻通知服務人

員。

旅遊札記

A series of horizontal dashed lines for writing.